

AMÉNAGER LA COUR, UN TRAVAIL D'ÉQUIPE!

Guide pour
la réalisation
d'un projet
d'aménagement
d'une cour
d'école primaire

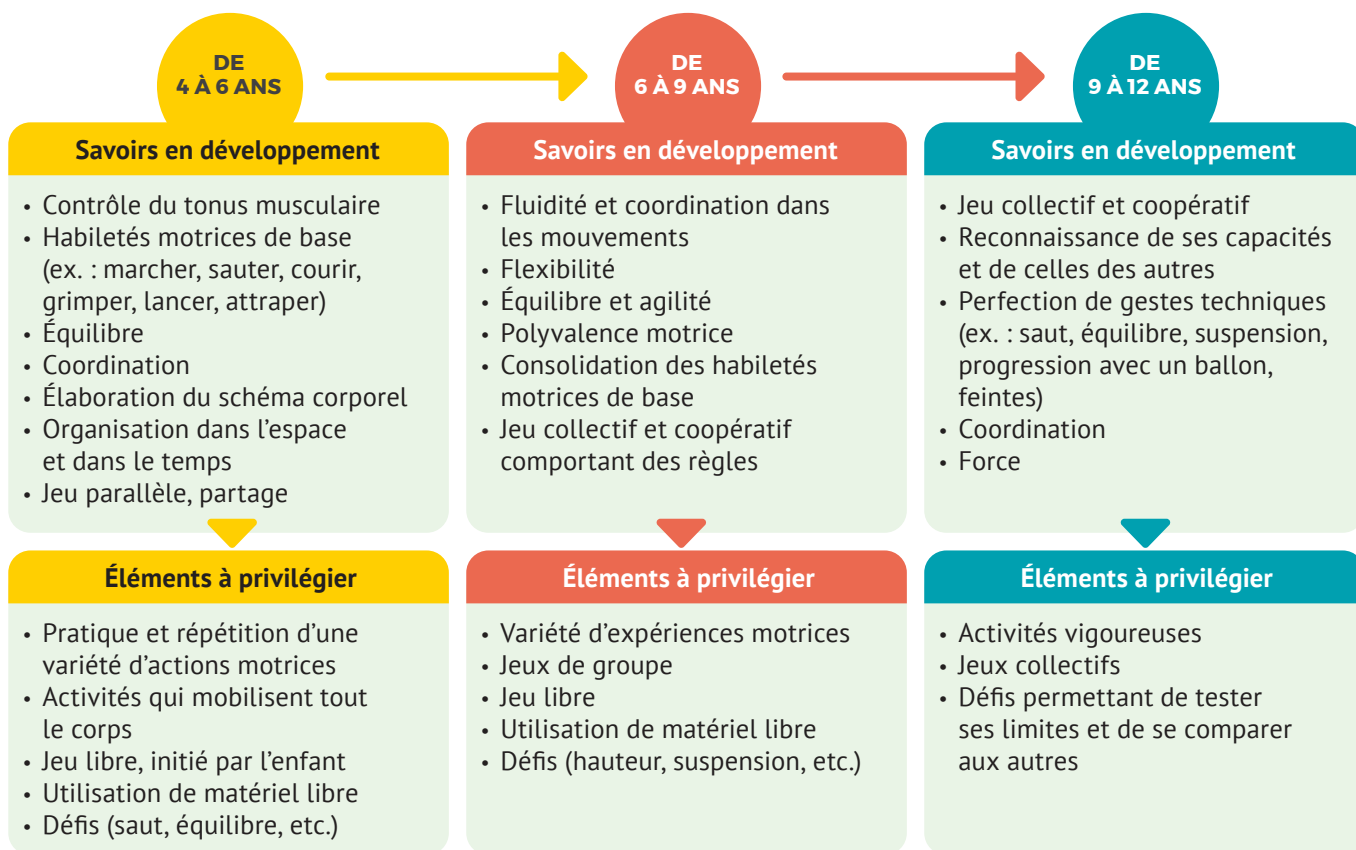
OUTIL
PRATIQUE
OP-3

VARIÉTÉ DES ACTIONS MOTRICES

La cour d'école est un lieu privilégié pour favoriser des expériences motrices de qualité pour les jeunes, et ainsi contribuer à leur développement global. Cet outil permet d'identifier les actions motrices possibles dans la cour actuelle et celles que la cour projetée offrira, grâce à une **variété** de zones d'activités, d'équipements¹ et de matériel.

Le comité est invité à réaliser ses observations sur les actions motrices dans une perspective inclusive². Pour ce faire, il peut faire appel à une ressource de la communauté qui possède cette expertise.

EXEMPLES DE SAVOIRS (SAVOIR, SAVOIR-ÊTRE, SAVOIR-FAIRE) EN DÉVELOPPEMENT ET ÉLÉMENTS À PRIVILÉGIER DANS LA COUR^{3,4}



1. Ensemble des éléments matériels fixes nécessaires à la réalisation d'une activité.

2. « Une perspective inclusive privilégie l'amélioration des conditions proposées à l'ensemble des usagers plutôt que la mise en place de dispositifs spécifiques à certains groupes de la population, ce qui invite à penser et à concevoir les lieux et les équipements en fonction de l'ensemble des utilisateurs. » Gouvernement du Québec, Office des personnes handicapées, *À part entière : pour un véritable exercice du droit à l'égalité*, 2009, 84 p. (p. 36)

3. Table sur le mode de vie physiquement actif. *À nous de jouer! – Le développement moteur de l'enfant, un pilier important du développement global*, Gouvernement du Québec, 2016.

4. Alliance québécoise du loisir public. *Guide d'achat d'équipements de jeu pour les parcs*, Projet Espaces, 2016.

